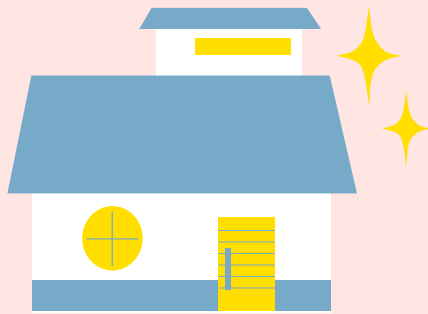


建築後1年未満の

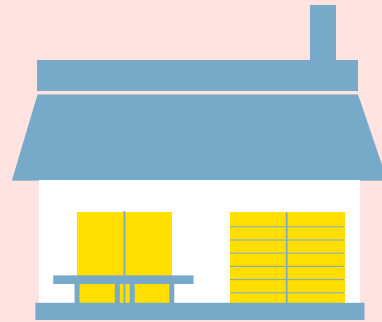
## 新築住宅購入

(一戸建て住宅・共同住宅・長屋)



建築後1年以上の

## 中古住宅購入



一律

# 20万円

購入して6ヵ月以内  
の申請が必要です

### 交付の条件

- 住宅取得日（契約日）において、住宅取得者または配偶者（事実婚含む）が満39歳以下であること
- 令和6年1月2日以降に新築または購入した住宅であること
- 引き続き5年以上居住する意思がある方

※5年以内に市から転出された場合、その年数に応じて補助金の返還を求める場合があります。

### 交付申請に必要な書類

- 補助金交付申請書
- 住宅取得等計画（報告）書【様式第1号】
- 住宅取得等収支予算（決算）書【様式第2号】
- 補助等支払請求書
- 住宅または中古住宅の平面図及び位置図
- 住民票謄本
- 取得した住宅の登記事項証明書の写し
- 住宅または中古住宅の全景写真  
(新築の場合は施工前及び施工後の状態が分かるもの)
- 誓約書兼同意書【様式第3号】
- 振込先が分かる書類（通帳等）の写し

### 添付書類

#### 新築住宅

- 工事請負契約書または売買契約書の写し
- 工事請負代金または売買代金の支払いが確認できる書類

#### 中古住宅

- 売買契約書の写し
- 売買代金の支払いが確認できる書類

📞 申請前に必ずご相談ください

お問い合わせ

〒682-8633 鳥取県倉吉市堺町2丁目253番地1

倉吉市役所 第二庁舎3階 しごと定住促進課

☎0858-27-0501

✉iju@city.kurayoshi.lg.jp

🔍 そうだ！くらしで暮らそう

